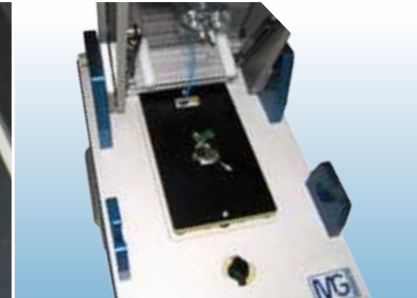
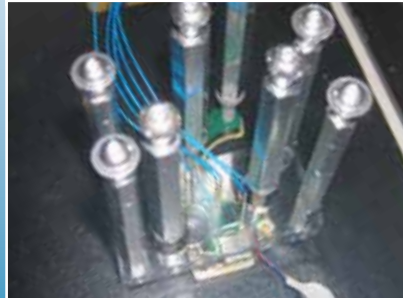
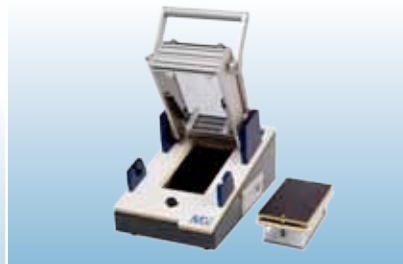
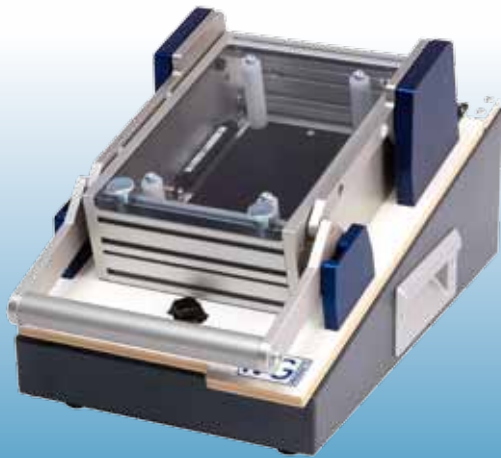


MG01 Manuele Testadapter

Door de miniaturisatie in de moderne elektronica is het belangrijk de kwaliteit te waarborgen met zorgvuldige, elektrische testen. Betrouwbaar elektrisch contact tussen testapparatuur en het te testen object (UUT, Unit Under Test) is essentieel. MG Products heeft speciaal hiervoor een serie lineaire testadapters (testfixtures) ontwikkeld: de MG-serie. De betrouwbaarheid en contactnauwkeurigheid van een testadapter wordt sterk bepaald door de mechanische constructie. Daarom maakt MG Products gebruik van massieve aluminium onderdelen.



Met kogellagers en glijbussen is een uniek mechanisch aandruksysteem geconstrueerd. De UUT wordt volledig lineair in contact gebracht met de verende contactpennen die zijn verbonden met de testapparatuur. De UUT kan gelijktijdig van zowel de boven- als de onderzijde worden benaderd. En optioneel zelfs via de zijkant. In de ruime, ergonomische behuizing kan additioneel meetelektronica worden geplaatst. De achter- en onderzijde van de behuizing kan worden aangepast aan de verschillende testsysteem interfaces.

KENMERKEN

- Kogel-gelagerd lineair aandruksysteem voorzien van Gasdrukcilinders
- ESD-veilig 10 mm bovenplaat
- Stalen onderkast met uitneembare Aluminium achterplaat en onderplaat
- Uitneembaar wisselcassettesysteem met 8 mm probe beschermplaat
- Onderkast voorzien van telescoopgeleider en sluiting

TECHNISCHE SPECIFICATIES

- Max. aantal probes (2N) 500 stuks
- Max PCB hoogte 60 mm
- Lineaire slag 12 mm
- Buitenmaat: 245 x 400 x 50 x 140 mm (bxdxh1xh2)
- Max UUT: 197 x 114 mm (bxd)

ARTIKELNUMMER

- 5010 MG01 Manuele Fixture Kit